

**RÈGLEMENT DE CONTRÔLE INTÉRIEURE
RÉGISSANT L'IMPLANTATION, L'EXPLOITATION
ET LE DÉMANTÈLEMENT D'ÉOLIENNES**

Illustration d'une aire d'amerrissage (exemple)

Aire d'amerrissage

 Aire d'amerrissage

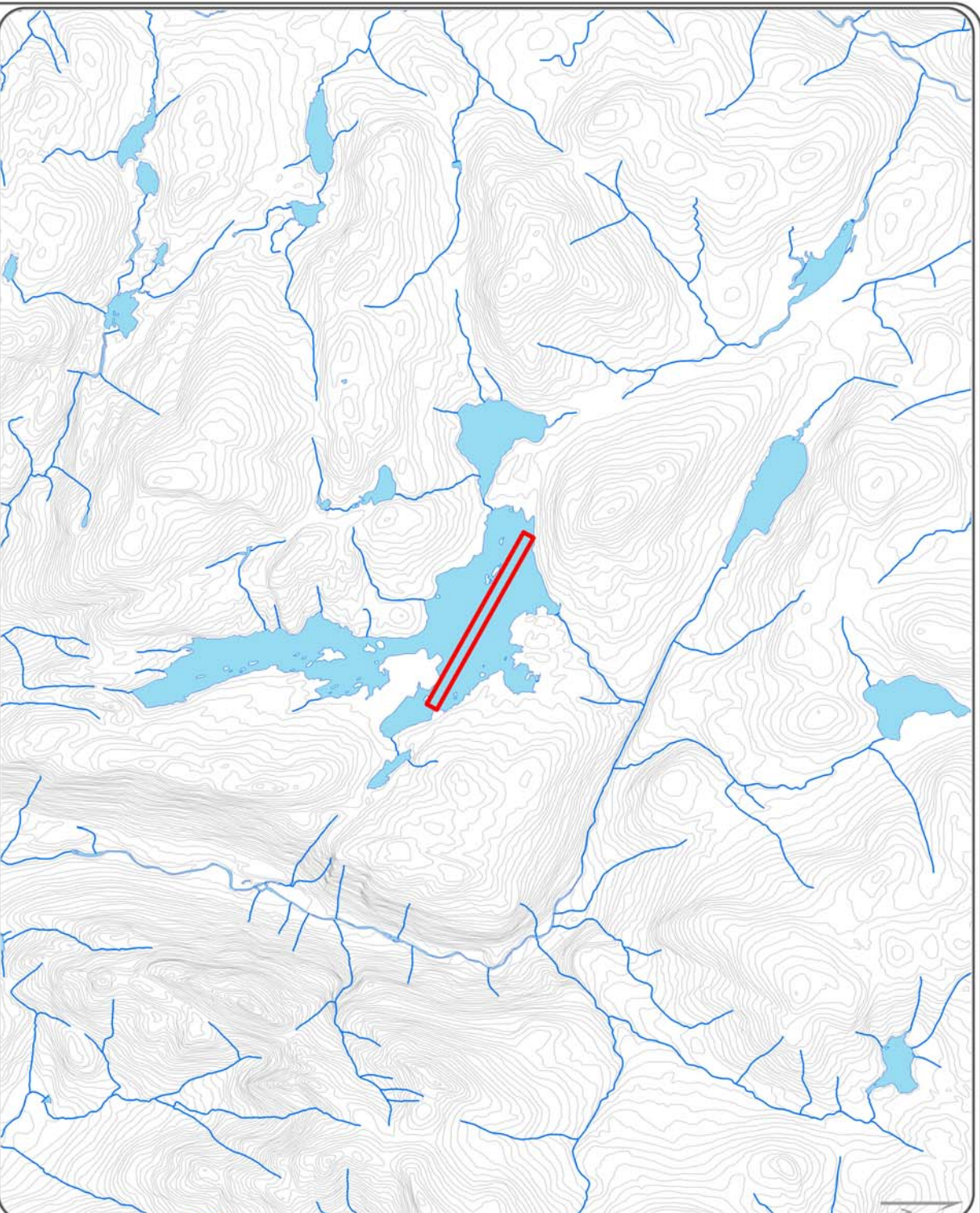
Hydrographie

 Plan d'eau majeur

Hypsométrie

 Courbe de niveau (équidistance de 10 m)

Une aire d'amerrissage est susceptible de se trouver sur le lac Bridé. Il peut en exister plusieurs sur d'autres lacs.



Source : Ministère des Ressources naturelles et de la Faune du Québec (MRNF) 2001
Échelle : 1:35 000
Plan de projection : NAD 83, M.N. 5000.7

Réalisation : Communauté métropolitaine de Québec
Date : avril 2007

Annexe 1



NOTE IMPORTANTE :
Ce document a pour objectif d'illustrer une aire d'amerrissage. L'existence de cette dernière reste à démontrer de façon plus précise par un examen sur le terrain.