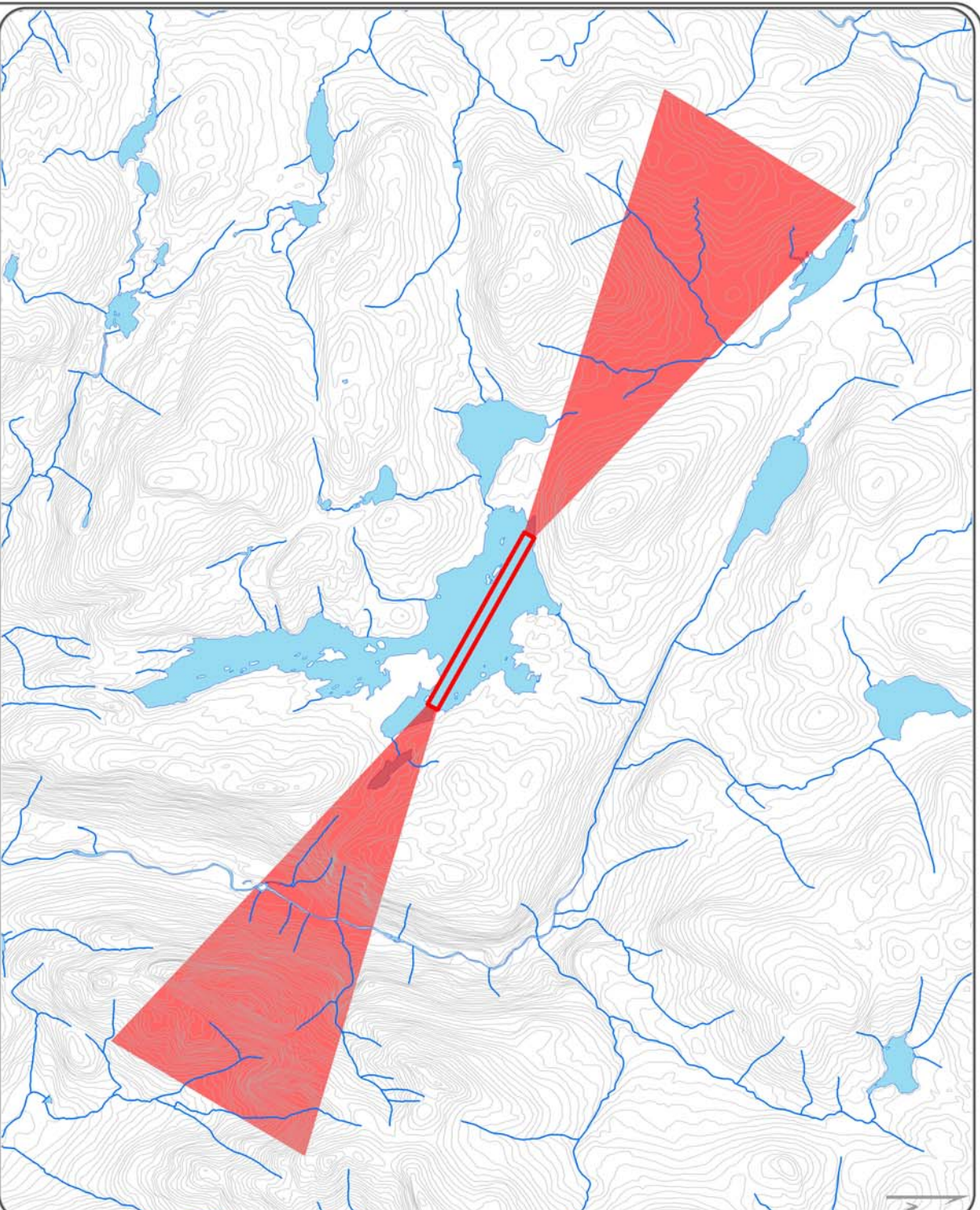


**RÈGLEMENT DE CONTRÔLE INTÉRIEURE  
RÉGISSANT L'IMPLANTATION, L'EXPLOITATION  
ET LE DÉMANTÈLEMENT D'ÉOLIENNES**

*Illustration d'une aire d'approche (exemple)*



1:35 000  
0 200 400  
Mètres

Datum et projection  
NAD 83, M.N. 5003.1 7

Réalisation : Communauté métropolitaine de Québec  
Date : avril 2007

**Aire d'amersissage**

 Aire d'amersissage

**Aire d'approche**

 Aire d'approche

**Hydrographie**

 Plan d'eau majeur

**Hypsométrie**

Courbe de niveau (équidistance de 10 m)

Deux aires d'approche sont susceptibles de se trouver aux extrémités d'une aire d'amersissage potentielle sur le lac Brûlé.

**NOTE IMPORTANTE :**

Ce document a pour objectif d'illustrer des aires d'approche par rapport à une aire d'amersissage.

L'existence de cette dernière reste à démontrer de façon plus précise par un examen sur le terrain.

**Annexe 2**

