

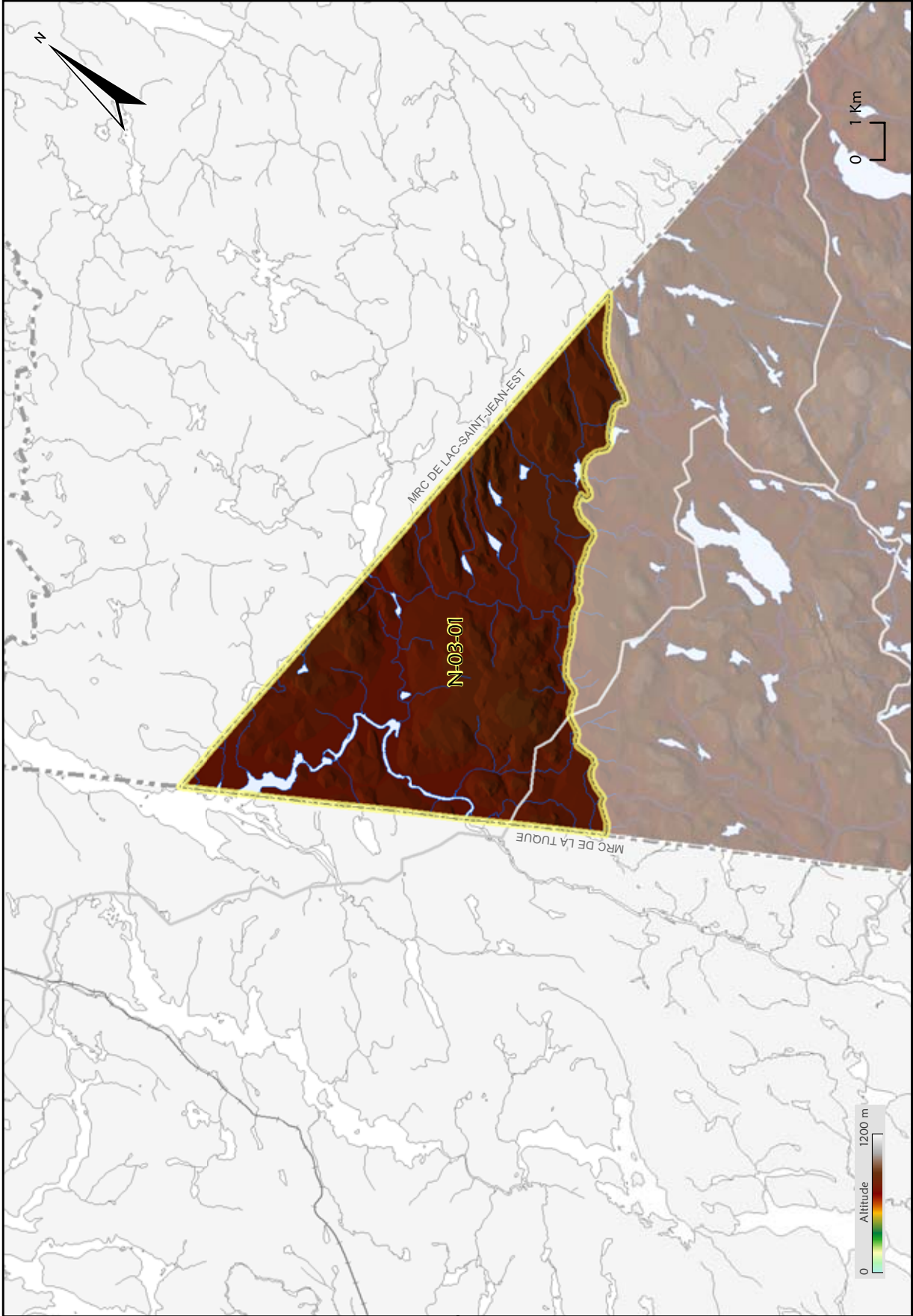
# PAYSAGES DES BUTTES DU LAC À LA CARPE

Les buttes du lac à la Carpe sont un vaste paysage régional qui ne forme qu'une petite partie de l'extrême nord du territoire de la CMQ. Sur le territoire de la CMQ, il touche exclusivement le nord du grand territoire non organisé (TNO) de la MRC de La Côte-de-Beaupré. Ce paysage régional se prolonge est important dans les MRC de La Tuque et de Lac-Saint-Jean-Est.

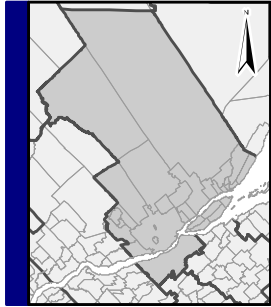
Ce paysage régional se distingue des paysages voisins par la présence de buttes étroites et allongées associées à des vallées et dépressions. Le relief se distingue des paysages de collines avoisinantes.

L'unité de paysage de ce paysage régional est :

N-03-01 COTEAUX DU LAC MÉTABETCHOUANE ET DE LA RIVIÈRE MONCOUCHE..... 743



## LOCALISATION



1:4 200 000

# Coteaux du lac Métabetchouane et de la rivière Moncouche

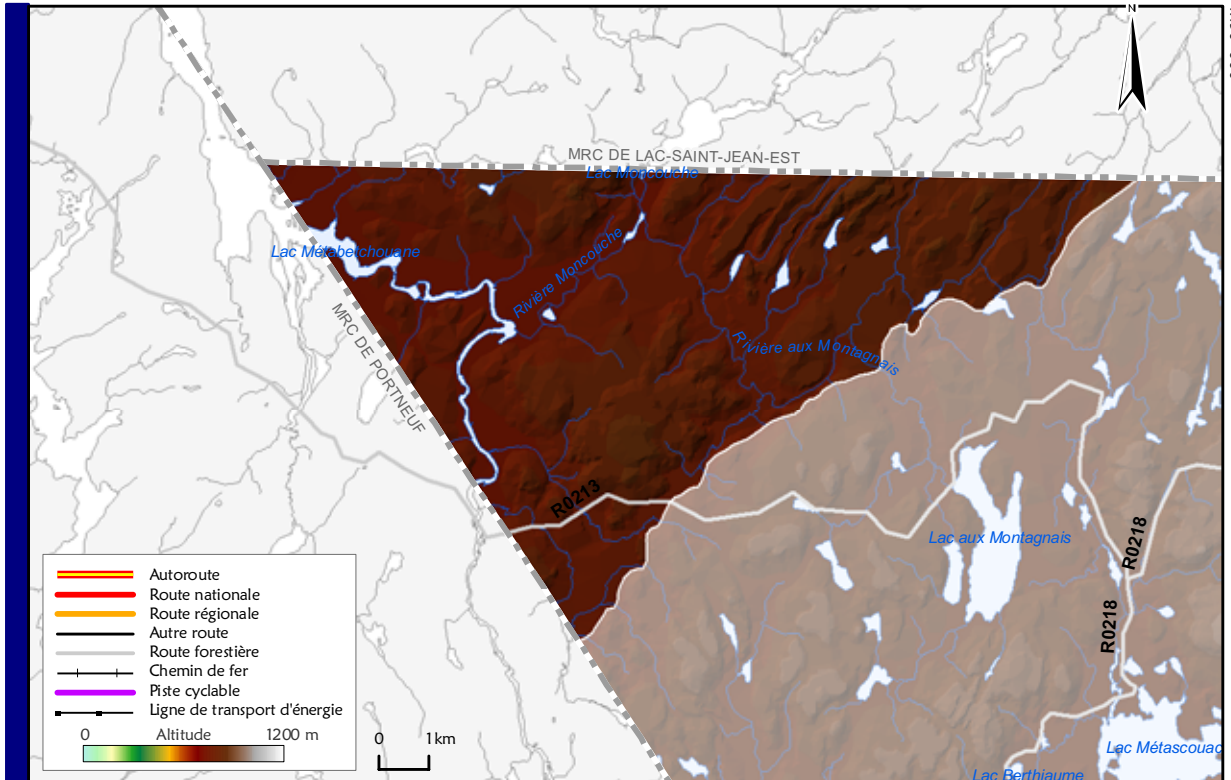
N-03-01

## APERÇU



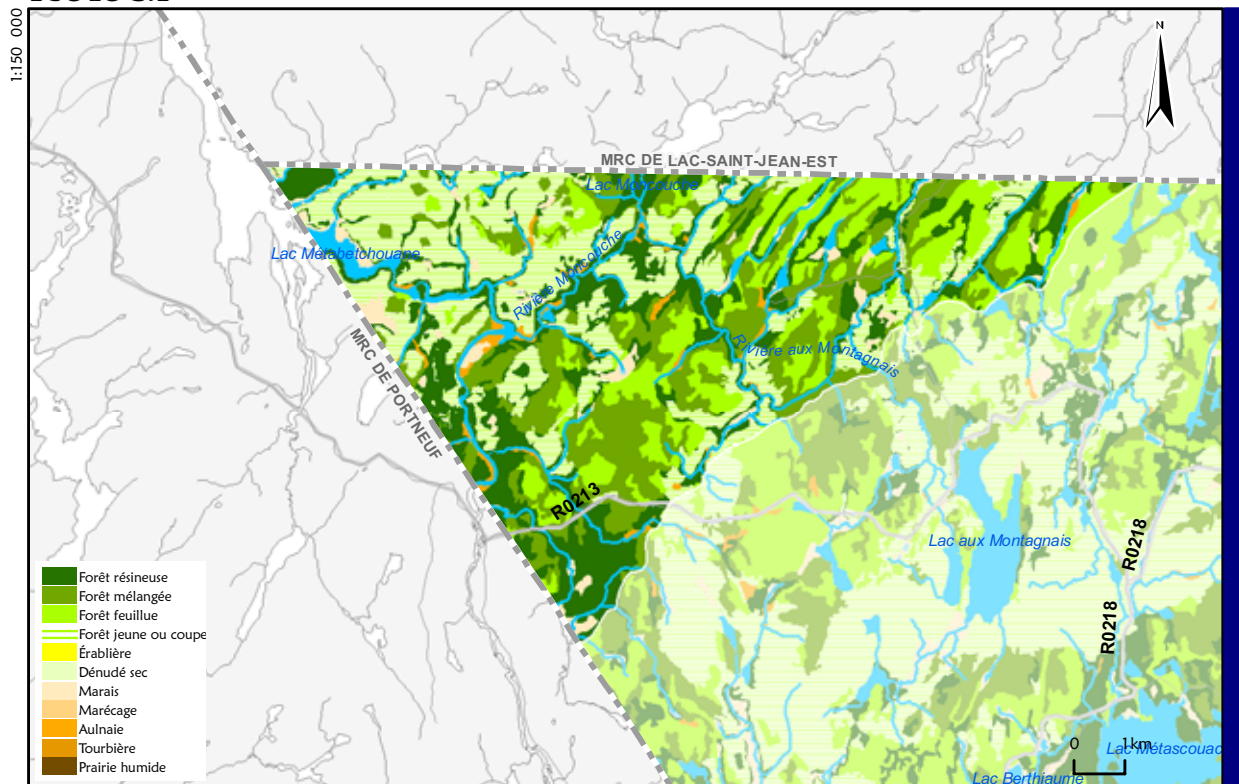
Pierre Lahroud

## RELIEF



1:150 000

ÉCOLOGIE



STATISTIQUES

Superficie	75.5 km <sup>2</sup>	
Localisation	Lac-Jacques-Cartier (100,00%)	
Occupation du territoire		
Urbanisé	0.0 km <sup>2</sup>	0.0%
Infrastructures	0.0 km <sup>2</sup>	0.0%
Agriculture	0.0 km <sup>2</sup>	0.0%
Récréation	0.0 km <sup>2</sup>	0.0%
Forêt	68.2 km <sup>2</sup>	90.4%
Milieus humides	4.8 km <sup>2</sup>	6.4%
Eau	2.4 km <sup>2</sup>	3.2%
	75.5 km <sup>2</sup>	100.0%
Population	0 hab.	0 hab./km <sup>2</sup>
Bâtiments	0 bat.	0 bat./km <sup>2</sup>
Gestion du territoire	Terres publiques (gestion par la province de Québec):	99.9%
	Terres privées visées par la Loi sur la protection du territoire et des activités agricoles	0.0%

# Coteaux du lac Métabetchouane et de la rivière Moncouche

## STATISTIQUES (SUITE)

### INFRASTRUCTURES

Autoroutes	0,0 km	0,0%	
Routes nationales	0,0 km	0,0%	
Routes régionales	0,0 km	0,0%	
Routes collectrices	0,0 km	0,0%	
Routes locales et d'accès aux ressources	10,0 km	100,0%	
<b>Routes</b>	<b>10,0 km</b>	<b>100,0%</b>	<b>0,13 km/km<sup>2</sup></b>
<b>Chemin de fer</b>	<b>0,0 km</b>		<b>0,00 km/km<sup>2</sup></b>

### RÉSEAUX RÉCRÉATIFS

Réseau cyclable	0,0 km	0,0%	
Réseau pédestre	0,0 km	0,0%	
<b>Réseau impliquant seulement une activités physique</b>	<b>0,0 km</b>		<b>0,00 km/km<sup>2</sup></b>
Réseau de motoneige	0,0 km	0,0%	
Réseau de véhicules tous terrains (VTT)	0,0 km	0,0%	
<b>Réseaux impliquant des véhicules moteurs</b>	<b>0,0 km</b>		<b>0,00 km/km<sup>2</sup></b>

### ÉCOLOGIE

Milieux forestiers			
Érablière seulement	0,0%		0,0%
Forêt feuillue sans les érablières	17,3%		19,2%
Forêt feuillue incluant érablière		17,3%	
Forêts mélangées		21,8%	24,1%
Forêts résineuses		24,1%	26,6%
Dénudé sec		0,0%	0,0%
Coupe et régénération		27,2%	30,1%
		<b>90,4%</b>	<b>100,0%</b>
Milieux humides			
Tourbières boisées	0,0%		0,0%
Tourbière à sphaignes	0,0%		0,0%
Tourbières à carex	0,0%		0,0%
Tourbières		0,0%	
Aulnaies		2,1%	32,6%
Marécages		0,0%	0,0%
Marais		4,2%	66,2%
Prairies humides		0,0%	0,0%
Eaux peu profondes		0,1%	1,3%
		<b>6,4%</b>	<b>100,0%</b>
Dépôts de surface les plus abondants (géomorphologie)			
Dépôt glaciaire, till indifférencié		38,7%	
Dépôt glaciaire, till indifférencié, 50 à 100 cm d'épaisseur (affleur. rocheux rares)		22,2%	
Dépôt lacustre, glacio-lacustre, (faciès d'eau peu profonde)		11,3%	
		<b>72,2%</b>	
Relief exprimé en fonction des pentes			
Pente nulle : inclinaison de 0% à 3%		17,6%	
Pente faible : inclinaison de 4% à 8%		29,1%	
Pente douce : inclinaison de 9% à 15%		34,7%	
Pente modérée : inclinaison de 16% à 30%		14,9%	
Pente forte : inclinaison de 31% à 40%		2,5%	
Pente excessive : inclinaison de 41% et plus		1,2%	
Superficie entourée de pentes dont l'inclinaison est sup. à 41%		0,0%	
		<b>100,0%</b>	

## COMMENTAIRES

### **Caractère emblématique**

Aucun élément de notoriété confirmée.

---

### **Intérêt patrimonial**

Aucune composante patrimoniale significative.

---

### **Attrait pour le tourisme**

Aucun attrait

---

### **Activité économique**

Absence d'activité économique.

---

### **Qualité visuelle**

Territoire forestier sans élément d'intérêt visuel répertorié.

---

### **Écologie**

Forêts avec petits lacs dispersés; Unité forestière sans caractéristiques particulières.

---

### **Accès public**

Unité faisant partie de la Réserve faunique des Laurentides; Aucune concentration d'équipements récréatifs.

---