



RÈGLEMENT NO 2016-XX  
MODIFIANT LE RÈGLEMENT DE  
CONTRÔLE INTÉRIEURE NO 2016-74  
VISANT À IMPOSER DES RESTRICTIONS  
SUPPLÉMENTAIRES AUX  
INTERVENTIONS HUMAINES DANS LES  
BASSINS VERSANTS DES PRISES D'EAU  
DE LA VILLE DE QUÉBEC INSTALLÉES DANS  
LA RIVIÈRE SAINT-CHARLES ET  
LA RIVIÈRE MONTMORENCY

**Annexe 2**  
**Périmètre d'urbanisation**



**Limites administratives**


-  MRC
-  Municipalité


**Hydrographie**

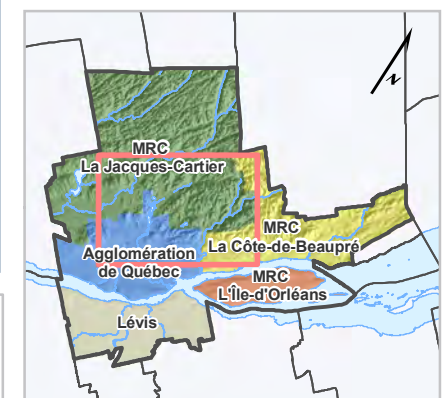
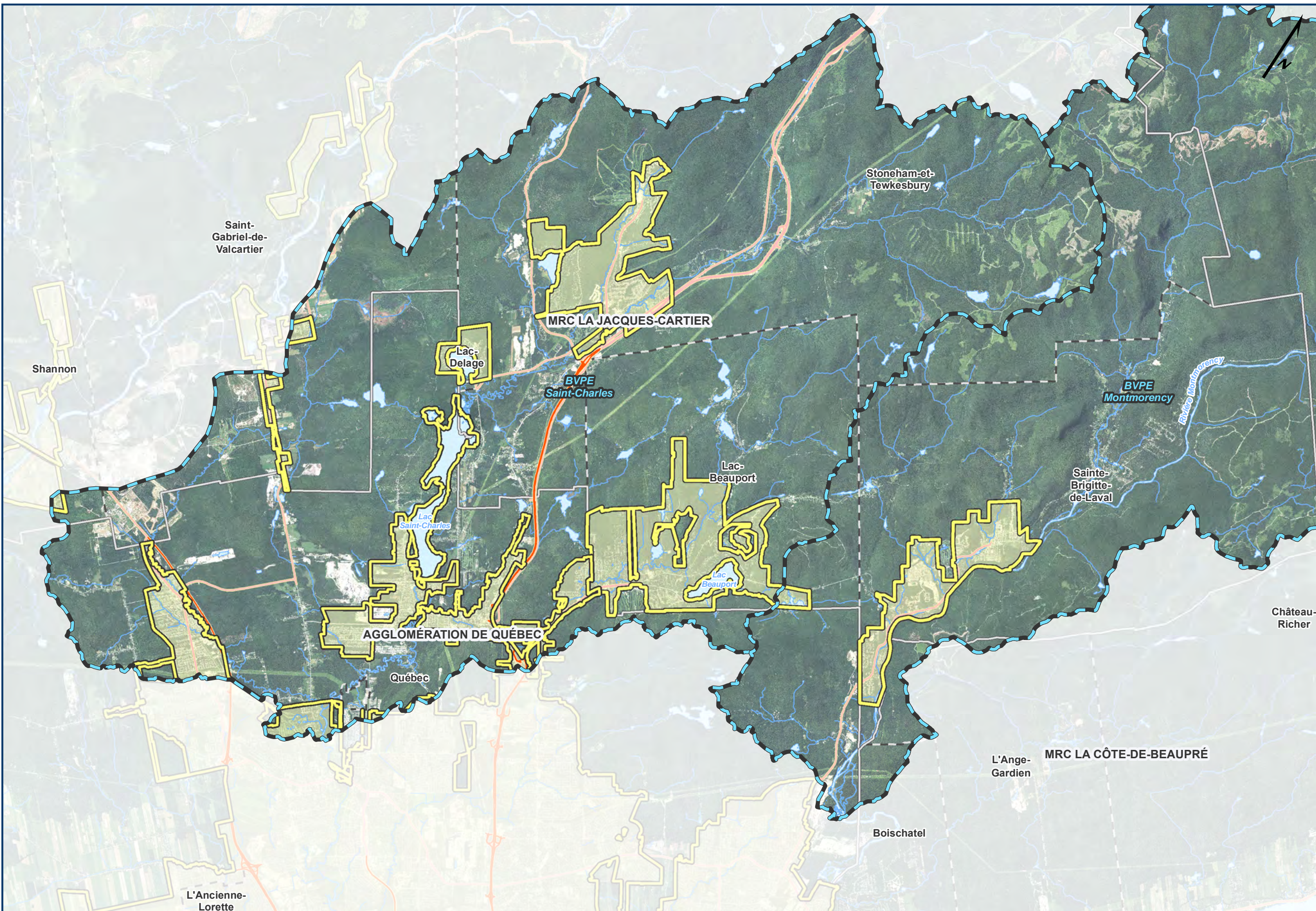
-  Plans et cours d'eau
-  Cours d'eau permanent

**Réseau routier**

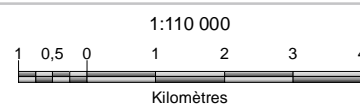
-  Autoroute
-  Route nationale et régionale

-  Bassin versant de prise d'eau

-  Périmètre d'urbanisation



Sources :  
Ministère de l'Énergie et des Ressources naturelles (MERN), 2001 à 2016  
MRC La Jacques-Cartier, 2013 à 2016  
Ville de Québec, 2010 à 2016  
Communauté métropolitaine de Québec, 2012 à 2016



Datum et projection  
NAD 83, MTM fuseau 7

© Communauté métropolitaine de Québec  
Réalisé le 12-07-2016  
Nom du document: H:\Geopros\GIS\Projets\_mxd\RCI\  
RCI Bassin versant\RCI\_2016-XX\2016\_XX\Legal\Annexe2\  
RCI\_2016\_XX\_PUBVPE\_11X17.mxd